

HL542Prblue

Tuš i podni slivnik za premazane podne površine



Opće informacije:

Što znači kupaonica bez fuga?

Sve više ljudi odlučuje se za moderan izgled kupaonice bez fuga i odustaje od konvencionalnih pločica. Besprijekornu kupaonicu - obrađenu tankim premazima na zidu i podu – karakterizira površina bez fuga koja zamjenjuje tradicionalne pločice. Zahvaljujući glatkoj površini kupaonica djeluje prostranije, preglednije i pruža ugodniji osjećaj.

Ovaj moderan dizajn ne samo da impresionira svojim elegantnim izgledom, već nudi i brojne praktične prednosti. Čišćenje je manje komplicirano, a istovremeno sprječava stvaranje plijesni i tamnu promjenu boje jer nema zaostale vlage ili prljavštine u fugama. Površina bez fuga također impresionira svojom robusnošću jer se ne može slomiti ili puknuti kao obične pločice.

Koji materijali se koriste?

Postoji širok izbor različitih materijala koji se mogu koristiti za stvaranje kupaonice bez fuga. Raspon je od tekućih materijala do materijala koji se nanose lopaticom. Sljedeći materijali su posebno prikladni za takve projekte:

- Vapnena žbuka (npr. Mikro cement)
- Beton Ciré (cementno vezana fina žbuka)
- Umjetna smola
- Kameno punilo

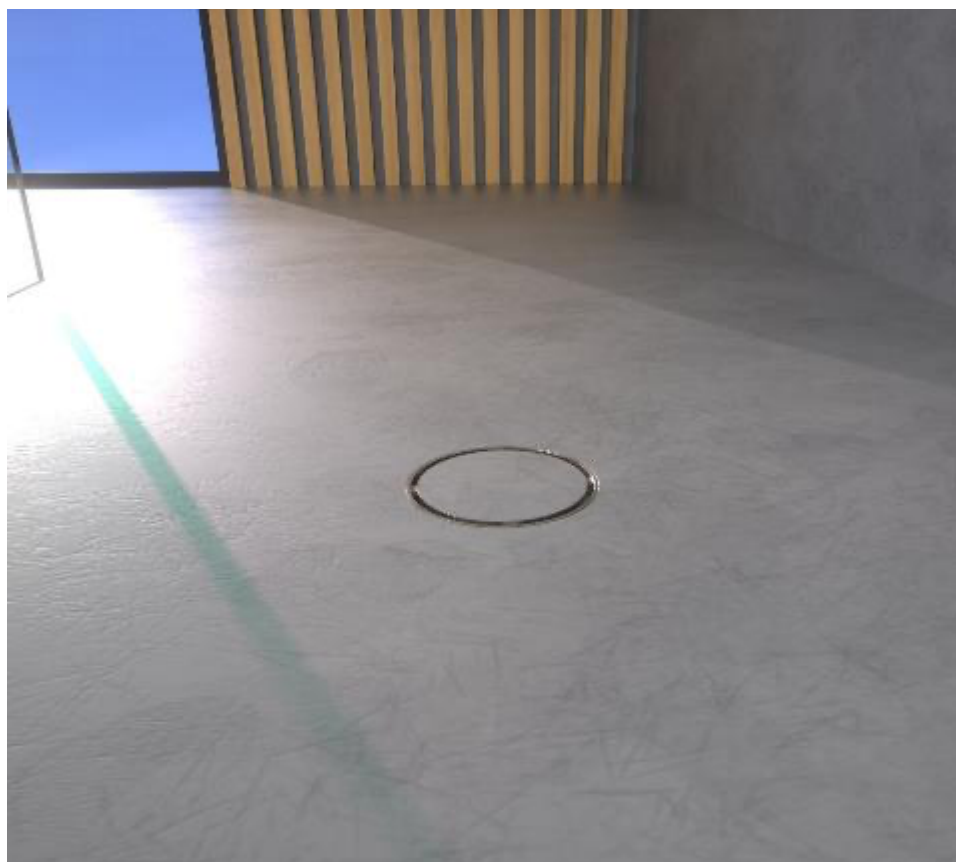
U prostoru za tuširanje treba koristiti samo prikladne smjese kojima je moguće oblikovati potreban nagib (minimalno 2%) prema odvodu.

Općenito, ne postoji opće važeća izjava niti trenutni standard za projektiranje, izvođenje i održavanje podnih površina bez fuga. Stoga svi koraci procesa moraju biti u skladu s uputama proizvođača sustava premaza.

Je li potrebna hidroizolacija u kupaonici?

Prostor za tuširanje najveći je izazov u planiranju i izvedbi u kupaonici bez fuga, jer je tijekom rada izložen čestim i velikim opterećenjima vodom. Stoga se ne može izostaviti hidroizolacija ispod završnog sloja.

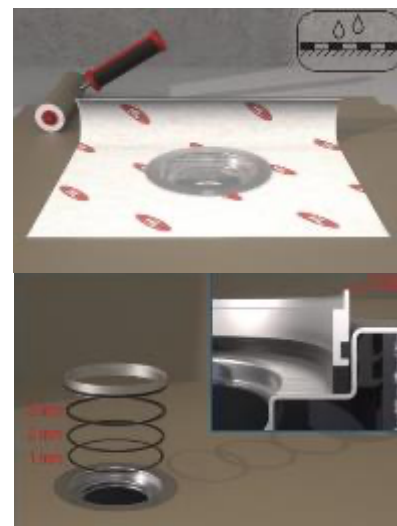
HL542Prblue Tuš slivnik za kupaonice bez fuga



Naš novi proizvod „HL542Prblue“ za područje tuširanja u kupaonicama bez fuga temelji se na istom tijelu kao i HL541. Omogućuje jednostavnu i sigurnu integraciju u hidroizolaciju te jamči dobar spoj između materijala podne obloge i odvoda. Okrugli okvir od nehrđajućeg čelika može se prilagoditi različitim debljinama obloge (od 1 do 7 mm).

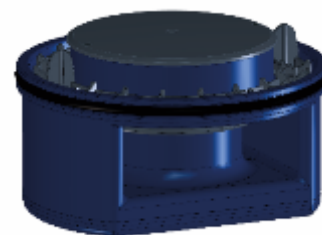
Značajke:

- Sigurno povezivanje sa hidroizolacijom i završnim premazom:**
 Brtvena garnitura koja je uključena u set osigurava jednostavnu ugradnju bez alata i sigurno spajanje na hidroizolaciju. Prirubnica izrađena od nehrđajućeg čelika ima idealnu površinu za prijanjanje završnog sloja.
- Podesivo po visini:**
 Okvir od nehrđajućeg čelika je podesiv po visini (1 mm - 7 mm u intervalima od 1 mm) i stoga je kompatibilan sa sustavima premaza različitih debljina slojeva.



- **Hibridni sifon Primus blue:**

Sifon "Primus blue" nudi povećanu zaštitu od neugodnih mirisa čak i bez vode u sifonu. Jednostavno se vadi i čisti. Otporan je na povratni tok do tlaka od 0,5 metara vodenog stupca = 0,05 bara.



- **HL kombi-poklopac:**

Okretanjem kombi-poklopca možete birati između dvije različite varijante dizajna:

- Individualan i homogen dizajn ispunom poklopca premazom
- Bezvremenski izgled poliranog nehrđajućeg čelika



HL542Prblue.0 Podni slivnik za industrijske podove



HL542Prblue.0 treba koristiti kad god nije potrebna hidroizolacija ispod završnog sloja tekućeg podnog premaza, npr. industrijski podovi u tehničkim prostorijama, poslovnim kuhinjama, garažama ili skladištima. U osnovi, dizajn je identičan HL542Prblue, ali bez vodonepropusnog flisa. Za veća opterećenja dostupna je zasebna rešetka od nehrđajućeg čelika (HL0542.7E) koja se može koristiti za klasu opterećenja L15 (maksimalno do 1,5 tona).

HL542Prblue Tuš slivnik za premazane podne površine

HL542Prblue.0 Podni slivnik, bez brtvenog flisa

Podatci

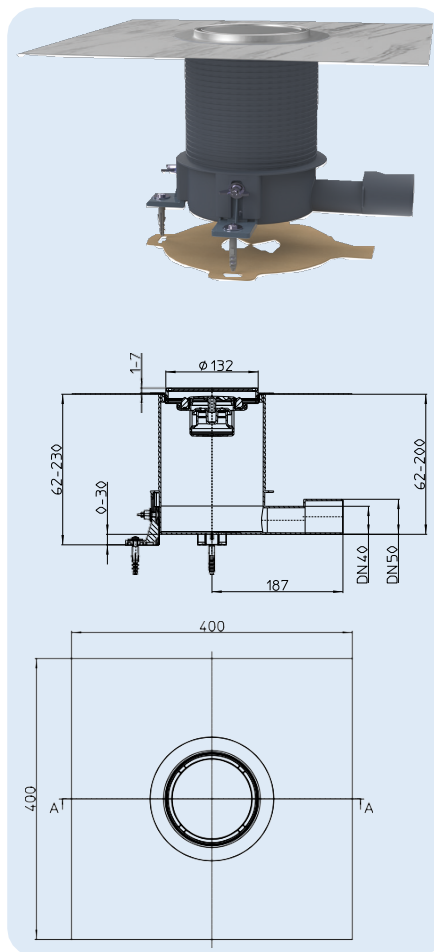
Protok	0,4 l/s
Materijal	PP, INOX V4A
Priključak	DN40/50 horizontalno
Visina ugradnje	63 – 200 mm (230 mm)
Standard	EN 1253
Klasa nosivosti	K3 – max. 300 kg
Zatvarač neugodnih mirisa	Primus blue, hibridni sifon, kombinacija mehaničkog sifona i klasičnog sifona (apsolutna otpornost na mirise čak i bez vode). Otporan na povratni tok do tlaka od 0,5 m vode
Dodatna informacija	uključuje: uklonjivi sifonski umetak, visinski podesive nožice, hvatač kose, građevinsku zaštitu slivnika i okvira.

Ugradnja

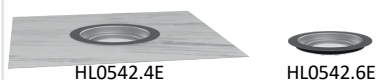
HL542Prblue tuš i podni slivnik za premazane podne površine, s podesivim okvirom od nehrđajućeg čelika (od 1 do 7 mm) za prilagodbu konačnoj visini površine. Set za brtvljenje s folijom prekrivenom flisom (HL542Prblue) za nanošenje hidroizolacije i prirubnicom od nehrđajućeg čelika za siguran spoj s materijalom podne obloge.

Uklj. Primus blue sifon, kombinirani poklopac, produžni prstenovi i zaštitni poklopac.

Pogledajte film o ugradnji i funkciji Primus blue na www.hl.at



HL542Prblue HL542Prblue.0



HL541K

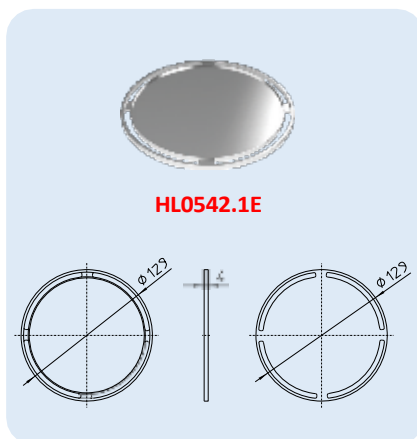


HL-br.	Dimenzija	Poklopac	Masa	EAN	Kom./ pak.
542Prblue	DN40/50	INOX V4A	1313 g	+050154	1
542Prblue.0	DN40/50	INOX V4A	1238 g	+052622	1

HL0542.1E, HL0542.7E Dizajn rešetke

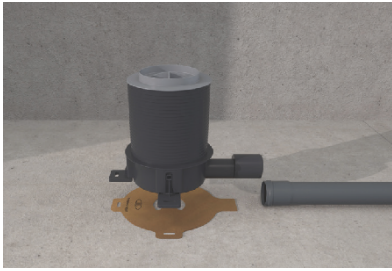
Podatci

Materijal	INOX V4A
Rešetka	INOX rešetka Ø 129 mm
Klasa nosivosti	HL0542.1E: K3 – max. 300 kg HL0542.7E: L15 – max. 1,5 t
Preporučeno za	HL542Prblue i HL542Prblue.0
Dodatna informacija	HL0542.1E kombi poklopac (može se koristiti s obje strane - jedna strana s kalupom za ispunu premaza debljine 1,5 mm, stražnja strana s poliranom površinom)



HL-br.	Materijal	Dimenzija	Masa	EAN	Kom / pak.
0542.1E	INOX V4A	Ø 129 mm	X g	+002245x	1
0542.7E	INOX V4A	Ø 129 mm	X g	+001934x	1

HL Podoravni tuš – upute za ugradnju



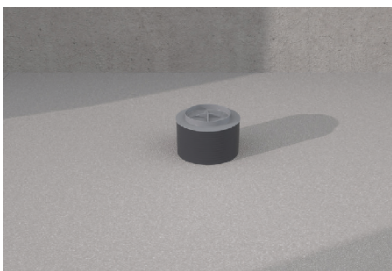
1. Odredite položaj odvoda, postavite šablonu za ugradnju u smjeru odvodne cijevi i označite položaj za bušenje rupa.



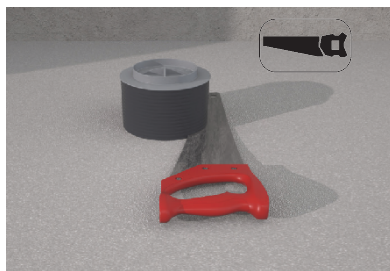
2. Izbušite rupe i pričvrstite tijelo odvoda na betonsku ploču pomoću pričvrstnih nosača i vijaka.



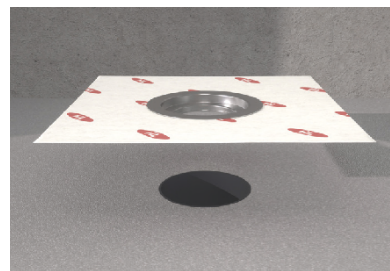
3. Spojite tijelo odvoda na odvodnu cijev. Podesite visinu i nagib cijevi pomoću nosača za pričvršćivanje, poravnajte tijelo odvoda vodoravno kao što je prikazano na slici 3.



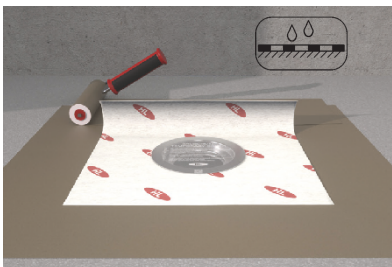
4. Izradite podnu strukturu s nagibom od minimalno 2% u estrihu.



5. Nakon što se estrih stvrdne, pilom odrežite višak cijevi u ravnini s podom.



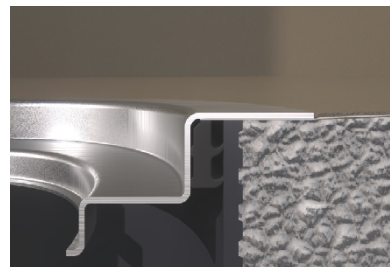
6. Umetnite brtvenu garnituru u tijelo slivnika.



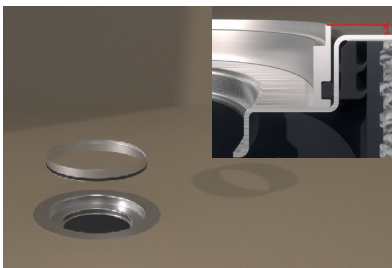
7. Nanesite hidroizolaciju ispod i iznad brtvene garniture (sendvič metoda), kao i u cijeloj zoni tuširanja. Sve spojne točke opremite trakama za brtvljenje.



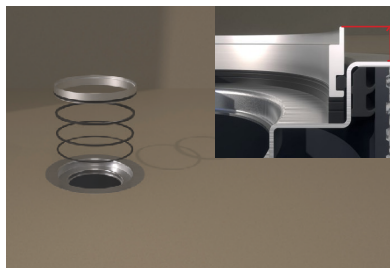
8. Uklonite zaštitnu foliju



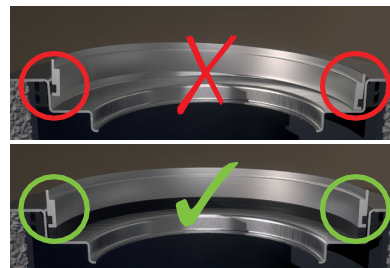
9. Hidroizolacijski sloj povezuje se s pribudnicom od nehrđajućeg čelika brtvene garniture kao što je prikazano na slici 9.



10. Umetnite okrugli okvir od nehrđajućeg čelika s O-prstenom u brtvenu garnituru, visina okvira je 1 mm = debljina premaza, vidi sliku 10.2.



11. Okrugli okvir od nehrđajućeg čelika također se može podesiti na potrebnu visinu premaza s jednim ili u kombinaciji s više podložnih prstenova. Visina se podešava u koracima od 1 mm. Raspon podešavanja je između 1 - 7 mm.

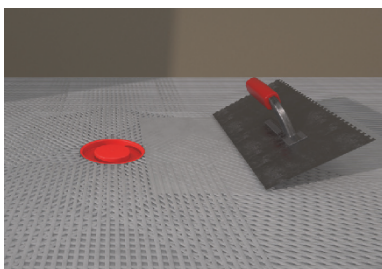


12. Provjerite je li okrugli okvir od nehrđajućeg čelika pravilno postavljen.

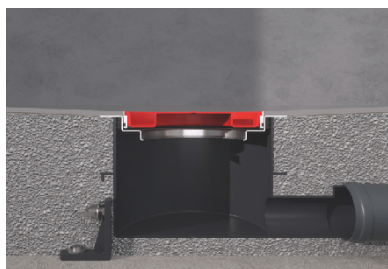
HL Podoravni tuš – upute za ugradnju



13. Očistite prirubnicu od nehrđajućeg čelika i umetnite privremeni zaštitni poklopac.



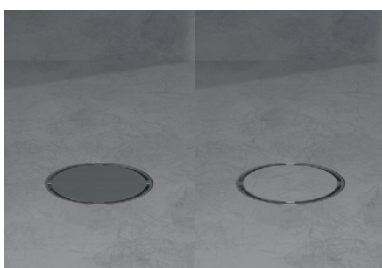
14. Nanesite premaz prema uputama proizvođača.



15. Završetak premaza u ravnini s okruglim okvirom od nehrđajućeg čelika.



16. Uklonite privremeni zaštitni poklopac i umetnite sifonski umetak Primusblue.



17. Kombinirani poklopac od nehrđajućeg čelika može se umetnuti s izgledom nehrđajućeg čelika ili s premazom.

